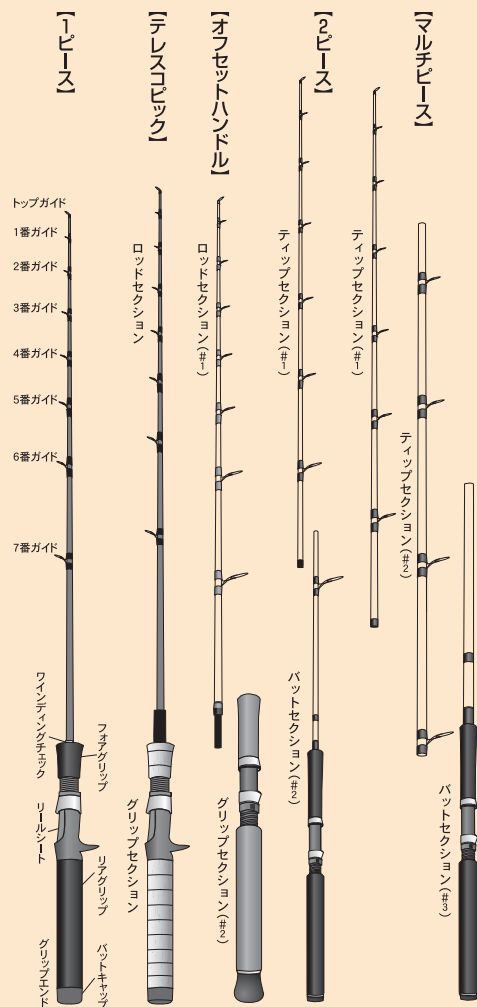


パームス ロッド 取扱説明書

このたびはパームスロッドをお買い上げいただきまして、誠にありがとうございます。ロッドを正しくお使いいただくために、必ず使用前にこの取扱説明書を十分にお読みください。また、必要な時にいつでも読み返すことができるよう、大切に保存してください。他人へロッドをお譲りになれる際も、この取扱説明書を添付していただきますようお願いいたします。



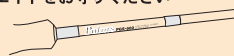
ロッド各部の名称



ロッド取扱上のご注意

●ロッドに表示されたルアーウェイトをお守りください

表示以上のものは、ロッドに負担がかかり折れる場合があります。



●継ぎ方

2ピース以上のロッドを継ぐ際は、ガイド、リールシートが一直線になるように継いでください。その際、継ぎ目の水分、砂や土、ゴミなどの汚れを十分に取り除いてください。少しひねり込むように確実に固定し、緩みがないか確認してください。必要以上の力で継ぐと固着の原因になりますが、緩いと破損の原因となります。

●ラインはすべてのガイドに確実に通してください

ロッドはすべてのガイドにラインを通す事で初めて本来の性能が発揮されます。通し忘れた状態で使用すると性能が損なわれるばかりか、破損の原因になります。



ラインやリーダーがロッドやガイドに絡んだまま使用すると、一部に負担がかかり折れることがあります。必ず絡んだ部分をほどいてから使用してください。

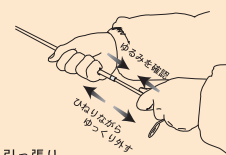
●垂直方向への荷重を掛けないでください

ロッドを立てての垂直下方向への加重は、ロッドへの負担が大きく破損の原因となります。魚とのやり取り、ルアーやシンカーなどの交換時にも十分ご注意ください。また、ラインやリーダーのつなぎ目がガイドに絡んだ場合も無理に手前に引っ張らずに手で絡んだ部分はずしてください。



●釣りの最中にも継ぎ目のゆるみを時々確認してください

使用している間に継ぎ目がゆるむことがあります。ゆるんだままの使用は故障や破損の原因となりますので、釣りの最中にも時々継ぎ目のゆるみを確認してください。



●継ぎ目を外す時の注意

継ぎ目近くの両側を持ち、逆方向にひねり引っ張りながら緩めて下さい。ガイドを持って引っ張ると破損する恐れがあります。また、強く引っ張ると抜けたときの勢いで前後の物にロッドを当てて破損したり、人に怪我をさせたりすることもありますのでご注意ください。抜けにくい場合は、継ぎ目の両側にゴムシートなどの滑り止めを当てて握り、互いに逆方向に軽くひねりながら引っ張り外してください。

●キズが付かないよう気をつけてください

使用中、ロッドを岩やコンクリートなど堅い物の上に置く場合は、キズがロッドにつかないように十分注意してください。キズが原因で折れる場合があります。

●改造や、分解などはお止めください

個人での改造や分解は、本来の機能を損なうばかりか破損の原因となります。また、アフターサービスを受けられなくなる場合もありますのでお止めください。

●リールとのマッチング

製品のリールシートは、なるべく汎用性の高いものを使用していますが、リールの種類によってセットできないものもあります。

お手入れ及び保管方法

●使用後のお手入れ

使用後は、水分を柔らかい布等で十分取り除き、濡れたままで保管しないでください。汚れのひどい場合は、ゴミなどを取り除いた後、石鹸水と柔らかいスポンジなどでキズが付かないように軽く拭き取る感じで洗ってください。タワシなど堅いものはキズが入りやすいので使用しないでください。コルクグリップは、目止め剤が取れやすいので水洗いは避け、水で湿らせた布等で軽く拭く程度にしてください。シンナー、クレンザーなどは塗装面を痛める原因となりますのでご使用にならないでください。弊社ロッドC.C.C. など専用のクリーナーの使用をお勧めします。その際、クリーナーの使用説明を読み正しくお使いください。



●海水で使用後は塩分を取り除いてください

海水で使用した場合は、錆などを防ぐためにできるだけ早く真水で塩分を洗い流し、乾いた布で拭き取ってください。その際、水の中につけるのは避けてください。特に2ピース以上のロッドは継ぎ部分から水が入り固着の原因となります。

●高温になる場所に長時間放置しないでください

直射日光の当たる場所や、夏場の車のトランク内はかなりの高温となります。様々なトラブルの原因となりますので高温になる場所への長時間の放置は絶対に避けてください。



●直射日光の当たらない風通しの良い場所で保管

思わぬ事故をさけるため、幼児の手の届く所や出入りの激しい場所は避けて保管してください。直射日光の当たらない風通しの良い場所が理想的です。

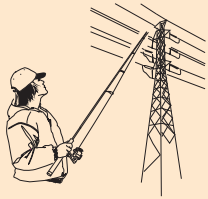
使用上の安全に関するご注意



危険

●感電にご注意ください

高圧線への接近による放電や感電、さらに落雷による感電は、最悪の場合重大事故(感電死)を招く恐れがあります。なお、水に濡れたグラスロッドも同様の危険がありますのでご注意ください。



危険

●天候の変化による帯電にご注意ください

気象条件により、空気中に電気を帯びている場合があります。ビリビリと電気を感じるのはそのためです。天候の変化等により危険を伴いますので、そうした場所での釣りはお避けください。落雷・感電による感電死を招く恐れがあります

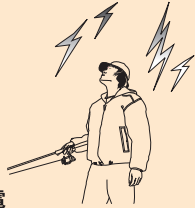


危険



感電の恐れあり
高圧線及び
落雷に注意

危険



①電線との接触による感電

高圧線・線路・鉄橋等の電線による感電に注意してください。釣竿は素材特性上、電気を良く伝えます。特に電線等に接触、または、釣竿を近づけただけでも感電して死亡事故の原因となります。

釣場を移動するときは竿をたたみ、高圧線・線路・鉄橋等の電線の下、または、近くでは絶対に使用しないでください。

②落雷による感電

落雷による感電に注意して下さい。使用中、雷が発生した時は、ただちに釣竿から離れ、安全な場所に避難してください。落雷による感電死を招く恐れがあります。

③釣り場以外の電線による感電

釣り場以外で釣竿を使用し、電線に触れる事故が発生しています。

釣竿を使用する際は、周囲の安全に十分注意してください。感電による感電死を招く恐れがあります。



警告

●キャスト(投げる)時の注意

キャスト(投げる)の時は、周囲に人がいないか、十分に安全を確認してください。フック(釣鉤)が人に刺さったり、オモリ等が人に当たると非常に危険で、重大事故に繋がる恐れがあります。



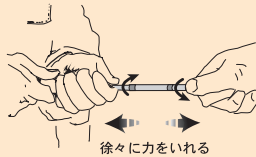
注意

●固着のゆるめ方

釣竿の固着(継部が食い込んで外れない時)は継目の両側近くに、ゴムシートなどの滑り止めを当てて握り、互いに逆方向へヒネリながら引っ張り(振出竿の場合は押す)継ぎ目をゆるめてください。その際、一気に力を入れると急に外れて怪我をする恐れがありますので、徐々に力を入れるようにしてください。(振出竿の場合は継目に手を挟み、怪我をする恐れがあります。)

・竿の構造上、固着を完全に防止することはできません。固着をゆるめる時等、強く竿を握ると竿が潰れて破損し、手等に怪我をする場合がありますのでご注意ください。

・固着をゆるめる時等、ガイド部を握って節の抜き差しはしないでください。ガイドの変形やスレッド(糸止部)の破損の原因になり、手等に怪我をする場合がありますのでお止めください。



注意

●持ち運ぶ際のご注意

ロッドの先端は細く、目をついたりする恐れがあり危険です。また、長さがありますので持ち運ぶ際は袋などに入れ、周囲に十分注意してお取り扱いください。



注意

●根掛かりの外し方

根掛かり(水中、陸上での障害物に仕掛けが絡み外れない状態)した時は、無理に竿をあおらないでください。竿が折れたり、外れたルアー(仕掛けなど)が飛んで来て、怪我をする恐れがあります。根掛かりはできるだけ糸を手にとって引っ張って糸を切ってください。その際、糸で手を切ることがありますので、手袋やタオル等で手を保護してください。



注意

●破損時の取り扱い方

使用中、万一釣竿が破損(折れ、割れ、欠け、剥離)した場合、破損した箇所を手など怪我をする恐れがあります。十分注意してお取り扱いください。



注意

●保管は幼児の手の届かないところへ

竿の先端は細く危険です。保管する際は袋などに入れ、幼児の手の届く所には置かないでください。予期せぬ事故や怪我の原因になります。



注意

●竿を釣りの目的以外に使用しないでください

本製品は釣りの目的のために作られています。竿を釣りの目的以外に使用しないでください。特に竿の先端は細く危険です。釣場以外の人混みの中や、狭い屋内などでの使用は、大変危険です。怪我の原因になりますのでお止めください。



注意

●竿は無理に曲げないでください

竿の一部や穂先等を無理に曲げると折れることがあり、折れた竿の一部が反動で顔や体に当たり、怪我をする恐れがあります。



注意

●安全に釣りをしていただくために

万一、竿が破損してしまった場合、破損した竿の一部が反動で顔や体に当たり、怪我をする恐れがあります。釣りをする際には、安全のためサングラス(偏光ガラス)、帽子の着用をお勧めします。

アフターサービスについて

●正規取り扱いのパームスロッドには、保証書が添付され、万一の破損の場合、保証規定に準じて保証修理をいたします。保証書の内容をお読みいただき、ご確認ください。

●修理を依頼されるときは、お買い上げの販売店に製品(破損部分だけでなく製品の全部)と保証カードをお持ちいただき、破損した状況と修理箇所の詳細をお伝えの上、お預けください。

マナーを守って楽しい釣り場を

●楽しい釣り場も、自然の一部です。絶対に釣り場にゴミを捨てないでください。出したゴミは必ず持ち帰り、所定の方法でお捨て下さい。

●魚も大切な資源です。なるべく乱獲は避けようようにしましょう。また、入漁料や体長制限の定められた場所があります。地元漁協等のルールを守って、楽しい釣り場を増やしましょう。



このマークのある釣竿は、全国釣竿公正取引協議会が「釣竿の表示に関する公正競争規約」にのっとり、責任をもって認定したものです。

PALMS 株式会社 パームス

〒254-0911 神奈川県平塚市山下818-1 Phone.0463-26-5151 Fax.0463-26-5155

<http://www.palms.co.jp/>